



Germania

PFLEGEANLEITUNG

Plissee & DUETTE®

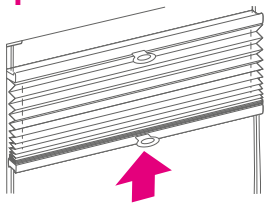


HALLO SONNE!

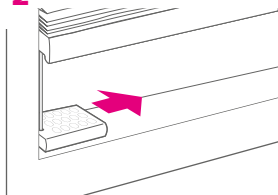
WASCHANLEITUNG

- 1** Die Anlage zu einem Paket zusammenziehen.
- 2** Die Anlage aus den Trägern herausnehmen.
- 3** In der Badewanne mit 30°C warmem Wasser und schonendem Feinwaschmittel eine Lauge erzeugen.
- 4** Die zusammengezogene Anlage in die Lauge legen und 15 Minuten einweichen lassen.
- 5** Nach der Einweichzeit die Anlage entfalten und durch gleichförmige Bewegung in der Lauge schwenken. Bei DUETTE® - Stoffen besonders vorsichtig schwenken, da die Stoffwaben mit Wasser gefüllt sind.
- 6** An der Oberschiene aus der Lauge heben und mit der Handdusche gründlich von beiden Seiten abspülen. Achtung: DUETTE® - Stoffe beidhändig an der Oberschiene greifen und vorsichtig leicht schräg aus dem Wasser ziehen, damit das Wasser aus den Waben herauslaufen kann. Auch die Waben von innen spülen.
- 7** Die Anlage wieder zu einem Paket zusammenziehen und das Wasser gut ausdrücken.
- 8** Im feuchten, geschlossenen Zustand wieder in die Träger einhängen.
- 9** Die Anlage im geschlossenen Zustand mindestens 12 Stunden trocknen lassen.
Während des Trocknens die Anlage min. viermal öffnen und jeweils für ca. 10–20 Minuten offen trocknen lassen und wieder schließen. Nicht bügeln!

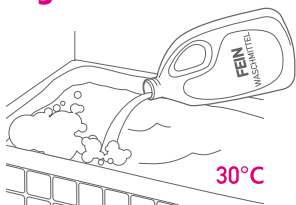
1



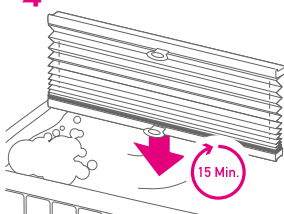
2



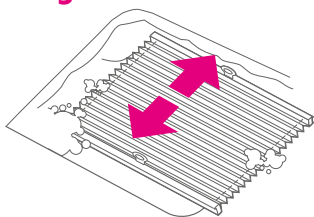
3



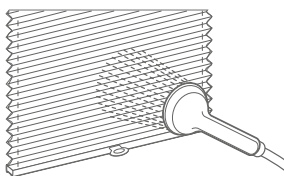
4



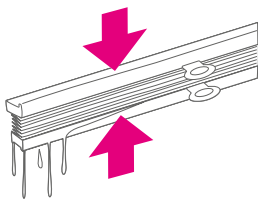
5



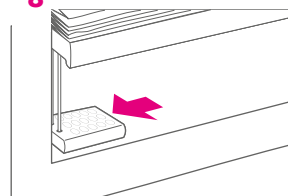
6



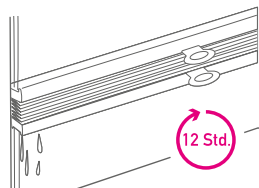
7



8



9



HERZLICHEN GLÜCKWUNSCH!

Sie haben mit Ihrem neuen Licht-, Sicht- und Sonnenschutzsystem ein langlebiges Qualitätsprodukt erworben, das Ihr Wohnumfeld verschönern und Ihre Lebensqualität verbessern wird. Damit Sie besonders lange Freude an Ihrer Plissee- oder DUETTE®-Fensterdekoration haben, befolgen Sie bitte die aufgeführten Pflegehinweise. Bei weitergehenden Fragen wird Ihnen Ihr Fachhändler jederzeit gerne Auskünfte zur Pflege und Bedienung Ihres hochwertigen Sonnenschutzes geben.

Nicht alle Stoffe sind waschbar. Für diese Stoffe gilt:

- Sie können Staub vorsichtig mit einer weichen Bürste abbürsten.
- Bei stärkerer Verschmutzung kann der Stoff auch mit einem nebelfeuchten (nicht tropfend nassen) Tuch abgewischt werden (nicht reiben). Zum Befeuchten des Tuches kann ein mildes Waschmittel, das mit maximal 30°C warmem Wasser verdünnt wurde, verwendet werden.

Tipp:

Informieren Sie sich bei Ihrem Fachhändler, welche/n Stoff/e Sie erhalten haben und notieren Sie diese/n ggf. in der Pflegeanleitung.

Bitte beachten Sie:

- Bei Elektro-, Kettenzug- und Kurbelanlagen ist der Kontakt der mechanischen Teile mit Wasser oder Lauge zu vermeiden.
- Bei unzureichender Raumbel- und -entlüftung kann es zu Kondenswasserbildung kommen. Das Kondenswasser kann nicht entfernbare Flecken auf dem Stoff verursachen.
- Die Anlagen sind nicht für den Außenbereich vorgesehen. Bei einer Montage in offenen oder teilverglasten Überdachungen wird keine Gewährleistung übernommen.
- Um die Plissierung permanent zu erhalten, empfehlen wir, die Anlage regelmäßig, z.B. alle zwei Wochen, zusammenzuschieben.

Ihr **Germania** Fachhändler



HALLO SONNE!